



APPEL À CO-EXPÉRIMENTATION

Énergies renouvelables
& Écoconstruction



POSTULEZ JUSQU'AU
20 OCTOBRE 2019

www.mysemecity.com/ace
Pour plus d'informations ace@mysemecity.com



**Vous avez une solution
innovante en énergies
renouvelables et/ou en
écoconstruction ?**

**Et si vous veniez
l'expérimenter dans la
commune de Sèmè-Podji
au Bénin ?**





Contexte : Coopération décentralisée en faveur de la ville durable en Afrique

La proposition portée par la Région Hauts-de-France et la commune de Sèmè-Podji, en partenariat avec l'Agence de Développement de Sèmè City et le Pôle MEDEE, a été retenue par le ministère français de l'Europe et des Affaires étrangères, dans le cadre de l'appel à projets «Ville Durable en Afrique» lancé en France en décembre 2018.

Pour ce projet, les deux collectivités et leurs partenaires s'associent autour de la question des énergies renouvelables comme levier de développement, de croissance et d'emploi. Elles souhaitent notamment promouvoir des solutions innovantes en énergies renouvelables et en écoconstruction pouvant être testées directement à Sèmè-Podji et sur le campus de Sèmè City.

L'appel à co-expérimentation lancé par l'Agence de Développement de Sèmè City s'inscrit dans ce contexte.



L'Agence de Développement de Sèmè City en partenariat avec



Pôle MEDEE - Le Pôle MEDEE (Maîtrise énergétique des entraînements électriques) est un réseau d'acteurs français et européens rassemblant à la fois des grands groupes, des PME innovantes, des laboratoires et des universités. Depuis 2002, ces acteurs ont démontré leur capacité d'action et leur volonté de mettre en commun leurs problématiques scientifiques et techniques autour de projets (français ou internationaux) de recherche collaborative dans le génie électrique.

Région Hauts-de-France - La Région Hauts-de-France est partenaire du Plan de paix, d'énergie et de croissance en Afrique. Véritable Plan Marshall pour l'Afrique, ce projet lancé par l'association "Energies pour l'Afrique" a pour ambition d'assurer l'autonomie énergétique du continent par la recherche de solutions innovantes et durables.



Sèmè City, la Cité Internationale de l'Innovation et du Savoir

Connaissez-vous Sèmè City ?

La Cité Internationale de l'Innovation et du Savoir, dénommée Sèmè City est un des projets phares du Gouvernement de la République du Bénin.

A travers cette initiative, le Bénin souhaite former une nouvelle génération de talents, les équiper pour l'avenir et favoriser un modèle de croissance inclusive et durable fondé sur l'innovation «Made in Africa».

Sèmè City est ainsi un lieu unique offrant un cadre favorable et attractif pour plusieurs types d'opérateurs allant des institutions académiques, aux centres de recherche et aux incubateurs, ainsi qu'une communauté d'étudiants, de chercheurs, d'enseignants, de professionnels et d'entrepreneurs béninois et internationaux.

Quelques perspectives

- ▲ Créer 190 000 emplois dont plus d'un tiers d'auto-emplois et 40% par des femmes d'ici 2030
- ▲ Devenir le partenaire incontournable des projets innovants dans divers domaines stratégiques
- ▲ Contribuer à la réalisation des objectifs de développement durable.

La charte des valeurs de Sèmè City

Partage



- Partage, échange et synergie
 - Intelligence collective
 - Co-expérimentation
- Droits des innovateurs et de la propriété intellectuelle

Inclusion



- Principes de diversité
- Egalité des genres et des chances
- Promotion des femmes dans les sciences et technologies
- Soutien à l'innovation frugale

Responsabilité sociale des entreprises (RSE)



- Formation des salariés
- Environnement de travail sain et productif
- Règles d'hygiène et de sécurité
- Initiatives sociales et solidaires

Durabilité



- Réduction des risques et des impacts sur les hommes et la nature
- Gestion durable des déchets
- Usage approprié des technologies, des bâtiments et des paysages



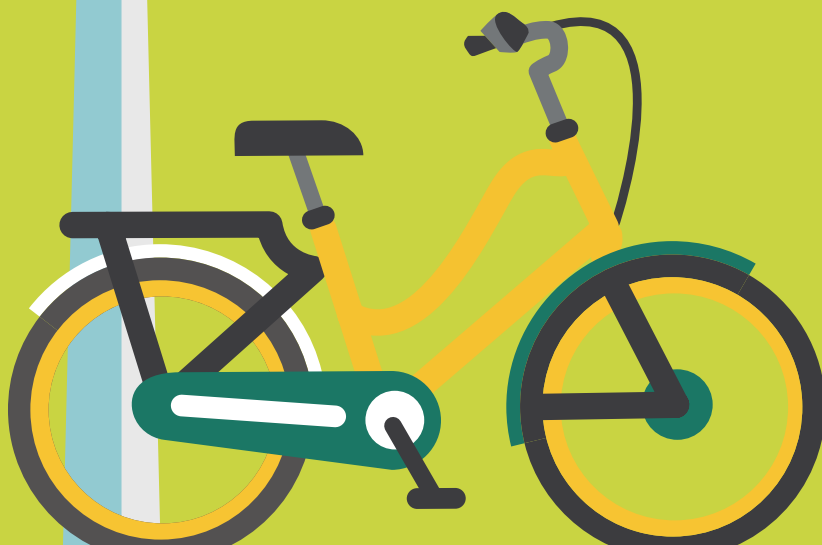
La Commune de Sèmè-Podji

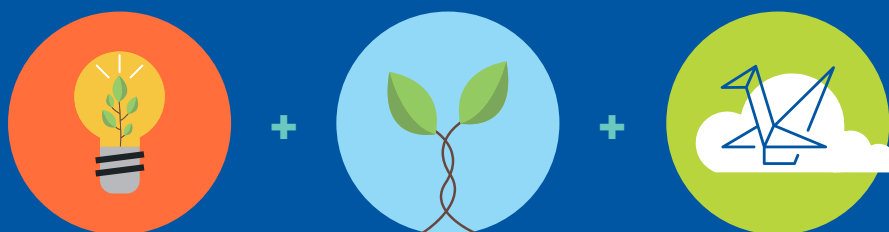
La commune de Sèmè-Podji est stratégiquement située dans une zone péri-urbaine entre Cotonou (capitale économique du Bénin), Porto-Novo (capitale administrative du Bénin) et Lagos (capitale économique du Nigéria avec plus de 20 millions d'habitants), au croisement des principaux axes de communication internationaux de l'Afrique de l'Ouest.

Avec ses 225 000 habitants, Sèmè-Podji est aujourd'hui en pleine transformation pour devenir une ville intelligente modèle en Afrique. Sèmè-Podji fait ainsi d'ores et déjà partie du réseau des douze villes africaines du Projet « Smart City » de l'Agence française de développement (AFD) liant le numérique au développement urbain.

Au carrefour de cette zone péri-urbaine dotée d'atouts naturels exceptionnels - une forêt classée, des plantations, des zones humides et une zone côtière - le campus de Sèmè City se construit par phases successives sur 200 hectares et sera opérationnel en 2021. Il s'inscrit ainsi pleinement dans un concept de ville intelligente africaine, utilisant des innovations technologiques tout en intégrant les atouts et les particularités de son environnement.

**Développons des
collaborations inédites
pour imaginer ensemble de
futurs usages et services en
énergies renouvelables et
écoconstructions**





Innovation Collaboration Prototypage

=

➤ Co-expérimentation ➤

"Place à une époque de dialogue et d'intelligence collective entre partenaires, sur un pied d'égalité."

Rémy Rioux - Directeur Général de l'Agence française de développement,
"Réconciliations", éd. Débats publics, 2019.

Vous êtes une entreprise innovante ou avez un projet d'innovation dans les domaines des énergies renouvelables et/ou de l'écoconstruction

Entreprises et startups porteuses de solutions innovantes et désireuses de les développer en collaboration avec d'autres acteurs, cet appel à co-expérimentation vous est destiné.

Vous réfléchissez à de nouvelles pistes ou à des solutions complémentaires pour améliorer votre produit

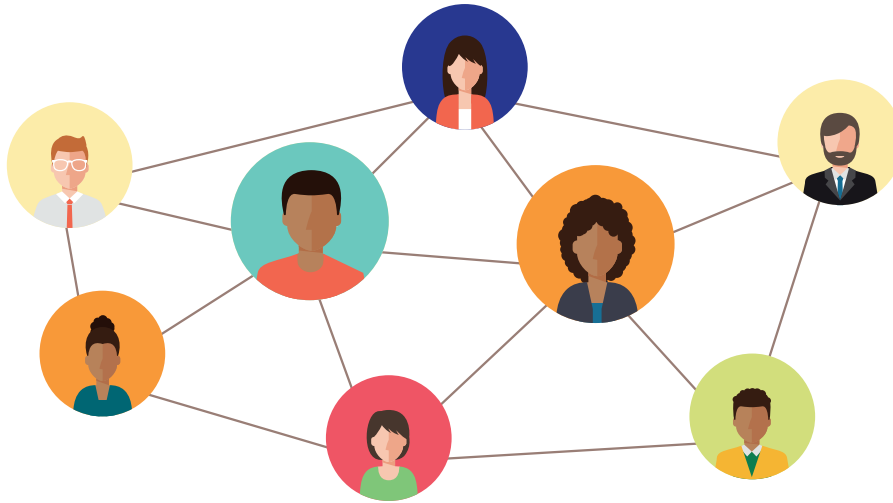
Les solutions retenues pour être expérimentées ne seront pas le résultat des efforts d'une seule entreprise, mais plutôt le fruit d'un partage d'idées et d'expertises à travers un processus d'innovation collective allant au-delà d'un pays ou d'une région.

Vous êtes à la recherche d'un lieu où tester et explorer des concepts innovants

La commune de Sèmè-Podji vous offre des zones d'expérimentation. Pour la sélection des solutions de co-expérimentation, la priorité sera donnée aux projets permettant des collaborations inédites entre plusieurs acteurs locaux, régionaux et internationaux – startups, grands groupes, PME, ETI, laboratoires de recherche, institutions académiques, clusters, acteurs publics...

Vous êtes ouvert au partenariat et au partage de compétences et d'expériences

Un appel à manifestation d'intérêt est également ouvert aux acteurs disposant d'une expertise pointue et désireux d'accompagner l'expérimentation d'une solution innovante.



Co-expérimentation par des entrepreneurs avec l'appui de partenaires hautement qualifiés

Vous avez soumissionné avec une solution innovante

- Ouvrez votre projet à de nouvelles opportunités
- Bénéficiez d'une expertise pointue sur une problématique spécifique
- Développez des synergies avec d'autres entrepreneurs
- Faites-vous challenger par des experts hautement qualifiés
- Faites-vous accompagner dans l'expérimentation de votre solution

Vous avez une expertise pointue et souhaitez accompagner la mise en place d'une solution innovante

- Découvrez des perspectives innovantes pour un territoire à fort potentiel
- Transmettez des conseils, savoirs et idées
- Donnez un feedback objectif et constructif
- Proposez de la formation ou des sessions de mentorat
- Aidez à mesurer les impacts et à planifier un passage à échelle

Imaginons ensemble les futurs usages et services de Sèmè-Podji et développons des collaborations "gagnant-gagnant"



Sèmè-Podji
& Cotonou
**14-15 novembre
2019**

Ateliers d'innovation ouverte

Les porteurs de projets et les experts sélectionnés participeront à 2 journées d'ateliers d'innovation ouverte en novembre 2019. Ce processus vise à réunir tous les acteurs et parties prenantes afin de stimuler l'intelligence collective à travers :

- des pitches
- des démos et présentations de cas d'usage
- des speed meetings
- du networking entre grands groupes et startups
- l'élaboration de pistes de collaboration
-

APPEL À CO-EXPÉRIMENTATION

Énergies renouvelables
& Écoconstruction

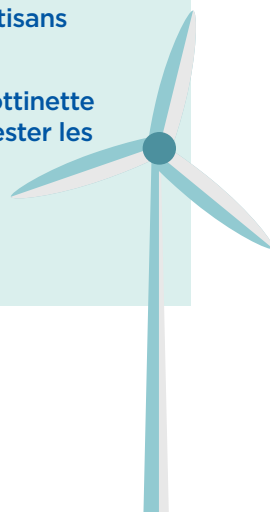


**JUSQU'À 50 000 EUROS
POUR VOTRE PROJET**

POSTULEZ EN LIGNE DU
23 SEPT AU 20 OCT 2019

Vous avez imaginé ...

- Des bâtiments en briques à partir de plastiques recyclés et devez organiser la collecte des déchets
- Des panneaux isolants en fibres de coco et devez former des artisans pour la production
- Le fonctionnement d'une trottinette éolienne dont vous voulez tester les performances
-



**Vous avez une solution innovante
en Energies renouvelables et/ou en
Ecoconstruction ?**

**Et si vous veniez l'expérimenter dans la
commune de Sèmè-Podji au Bénin ?**

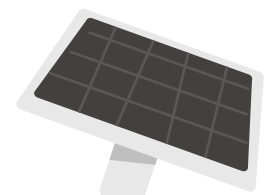
Qui est éligible ?

Toute entreprise béninoise, française ou internationale avec un projet à l'étape de prototypage ou d'amorçage.

Quel financement ?

Jusqu'à 50 000 euros pour démarrer votre expérimentation à Sèmè-Podji ainsi que l'accès aux partenaires, experts et ressources de Sèmè City.

Les étapes clés



* Forum de Lille - Forum « formation et entrepreneuriat dans l'énergie en Afrique » qui aura lieu le 17 décembre 2019 à Lille en France

APPEL À CO-EXPÉRIMENTATION

Énergies renouvelables
& Écoconstruction



Quels critères de sélection ?

Les projets doivent se démarquer sur la base des critères suivants :

 <p>Impacts sociaux, économiques et environnementaux</p>	 <p>Alignement sur les Objectifs de Développement Durable</p>	 <p>Adaptation à un environnement marin et marécageux en zone tropicale</p>	 <p>Innovation</p>
 <p>Viabilité financière</p>	Une attention particulière sera accordée aux critères suivants ▶		
	 <p>Passage à échelle</p>		 <p>Réplicabilité</p>

Les lieux de prototypage



- Le campus de Sèmè City en construction
- Le nouvel Hôtel de Ville en construction
- Plusieurs sites existants dans la commune de Sèmè-Podji

Postulez en ligne sur www.mysemecity.com/ace
Pour plus d'informations ace@mysemecity.com



APPEL À CO-EXPÉRIMENTATION

Énergies renouvelables
& Écoconstruction

POSTULEZ JUSQU'AU
20 OCTOBRE 2019

www.mysemecity.com/ace

Pour plus d'informations ace@mysemecity.com
semecity.com | facebook.com/semecity | [@semecity](https://twitter.com/semecity)



L'Agence de Développement de
Sèmè City en partenariat avec

