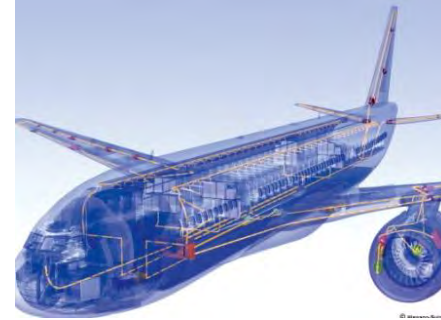
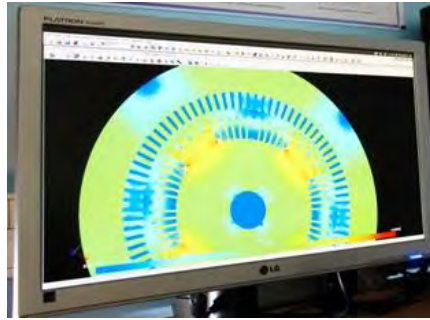




Journée Inter-Adhérents du Pôle MEDEE

22 mai 2018



Génie Electrique - R&D Collaborative - Innovation « sur le marché »





Energie, systèmes **E**lectriques, **A**utomatismes.

L'Energie en Services



Ingénierie



Services

Depuis 1920 sur tous types de machines, de la plus simple à la plus complexe, de la plus petite à la plus grande.
Travaux sur sites et en Atelier



- **PME de 65 personnes**
- **Localisation :**
 - **France :** www.flipo-richir.com
 - Ateliers à Seclin
 - 6000 m²
 - Capacité de levage : 70 tonnes
 - Agences à Dunkerque et Paris
 - **Pologne :** www.flipoenergia.pl
 - Filiale à Varsovie
 - Agences à Wroclaw et Gdansk
 - **Guinée :** www.flipo-afrique-energie.com
 - Filiale à Conakry
 - **Export :**
 - Europe Centrale, Afrique, Magreb...
 - **Réseau National de Services :** www.ep2-3.com





Prestations sur 4 Familles de Matériels :

Interventions : dans l'Industrie, le Tertiaire, les Hôpitaux, les Data Centers, la Grande distribution, les Infrastructures, la distribution et le traitement de l'eau, l'Energie : Hydroélectricité, Energies renouvelables ...



• **les machines tournantes électriques** : moteurs électriques, alternateurs



• **les transformateurs**



• **les groupes électrogènes** : fuel, gaz, biogaz



• **les automatismes**



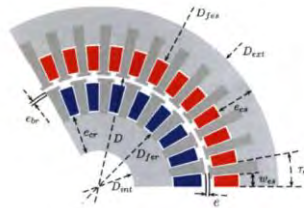
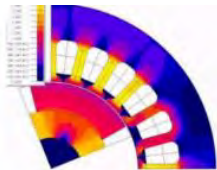
Ce que j'attends du Pôle MEDEE

- Un réseau, des contacts, des partenariats pour faire progresser nos projets de R&D et plus généralement la collaboration entre membres :

- Avec des PME
- Avec des laboratoires et universités



- Projets R&D actuellement en cours chez Flipo :
 - Modélisation de calcul de machines tournantes : efficacité énergétique



- Solutions autonomes de production et stockage d'Énergie

- Une collaboration forte sur le projet Electrification Afrique, dans la lignée de notre implantation en Guinée

- Volet formation avec le LSEE
- Actions communes

- Une veille Technologique dans le domaine de la production et du stockage de l'Énergie pour des petites puissances



Ce que j'apporte au Pôle MEDEE



- **Un atelier avec des capacités d'essais plate forme sur Seclin :**

- En Machines Tournantes et Transformateurs
- Dans l'énergie en général

- **Des possibilités de tests sur sites, en conditions industrielles, de nouvelles innovations :**

- En France
 - Dans le domaine de **l'efficacité énergétique, les énergies renouvelables** ... Optimisation des performances des machines tournantes.
- En Pologne dans le même modèle
 - Dans le domaine de l'énergie de secours
 - Appui par la filiale Polonaise
- En Afrique
 - Dans le domaine de l'Energie Hydroélectrique, le micro éolien, le Solaire, le Stockage
 - En production et auto consommation
 - Appui par la filiale Guinéenne
 - Marchés ciblés : l'Energie et les industries lourdes (Mines)



- **Un réseau de PME dans des domaines complémentaires:**

- Compétences
- Implantations Géographiques
- Contacts et connaissances des marchés export

- **Des actions communes de recherche de partenariats en Formation en Afrique**

- Partenariat avec l'IUT de Béthune pour les formations techniques en Guinée

Contacts

Christophe DEBENDERE | Président

christophe.debendere@flipo-richir.com - <http://www.flipo-richir.com>

Moteurs | Transformateurs | Groupes Electrogènes | Automatismes Industriels

ZI A - 13 rue de Lorival - BP 90314 - 59473 Seclin Cedex - France

Tel: +33 (0)3 20 26 43 77 | Fax: +33 (0)3 20 24 82 26 | Mob : +33 (0)6 07 75 13 45



FLIPO-RICHIR



www.linkedin.com/in/christophe-debendere-6766a482