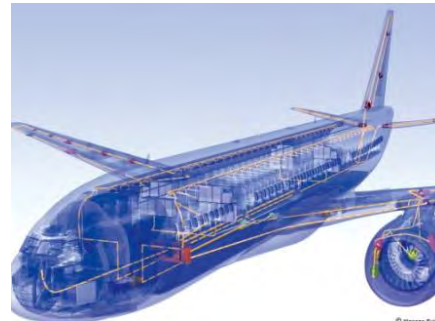
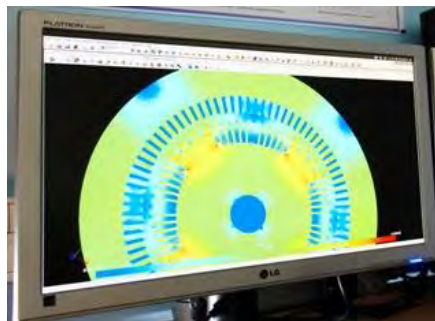
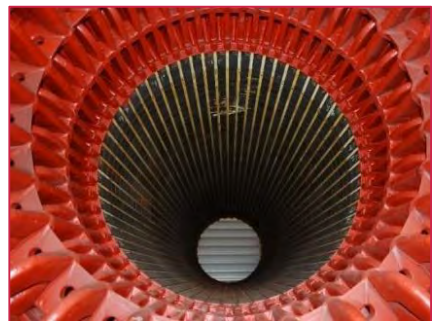




Journée Inter-Adhérents du Pôle MEDEE

22 mai 2018



Génie Electrique - R&D Collaborative - Innovation « sur le marché »



 SAS FLPOWER

- PME.
- 1 personne.
- MACON.
- Conseil et accompagnement de projets mondialisés.
- Electronique de puissance.
- Tous domaines d'activités.
- Forte innovation, augmentation des performances techniques (rendement, miniaturisation) et optimisation des coûts.

PROJET FL POWER

- Apporter sur un marché fortement concurrentiel des produits innovants, flexibles, et compétitifs :
- Face aux prix des constructeurs asiatiques.
 - Face à la technologie des constructeurs allemands.



Ce que j'attends du Pôle MEDEE

J'ai adhéré au pôle MEDEE pour qu'il m'aide à trouver dans les Hauts de France des acteurs locaux, motivés par le développement d'une activité industrielle pérenne dans le domaine de l'électronique de puissance, en particulier entre quelques dizaines de watts et 10 kW.

En prenant en compte la nécessité d'innover en permanence et de coopérer étroitement avec des constructeurs de composants asiatiques.

Ce que j'apporte au Pôle MEDEE

- Mes 45 années d'expérience.
- Mon approche spécifique de l'électronique de puissance qui s'appuie sur une forte innovation associant la maîtrise des convertisseurs, leur configuration originale (en particulier en réduisant fortement les fréquences de découpage) et l'utilisation des technologies de composants les plus récentes.
- Mes relations privilégiées avec les grands fabricants occidentaux de semi-conducteurs.
- Ma connaissance approfondie des composants passifs et de leur approvisionnement en Asie.



Contacts

François LAPPAS

PDG de la SAS FL POWER

Siège social : Cité de l'Entreprise – 71000 – MACON

Email : françois.flpower@gmail.com

Tél : 03 85 50 70 92

Mobile : 06 74 31 00 95