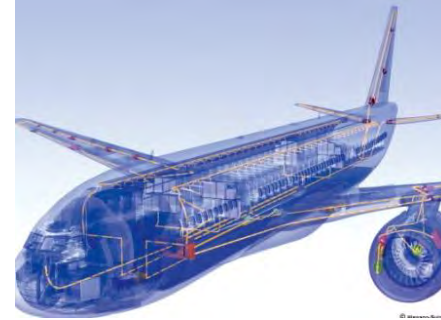
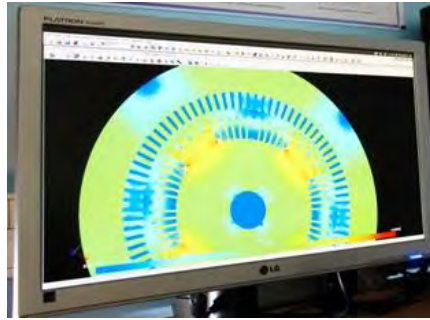




Journée Inter-Adhérents du Pôle MEDEE

22 mai 2018



Génie Electrique - R&D Collaborative - Innovation « sur le marché »





setec energie environnement

setec énergie environnement accompagne les acteurs publics et privés face aux enjeux de la transition énergétique et environnementale



1992

Fondation à Lille



Ingénierie
pluridisciplinaire



25 ans

au service de l'innovation et
de l'excellence technique



INDÉPENDANT

Une société détenue à
100% par ses ingénieurs



35

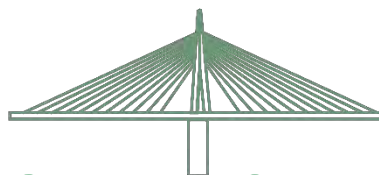
Ingénieurs

S



7 M€

CA en 2016



Groupe SETEC

9 awards gagnés
Entre 1999 et 2015



5 agences en France



setec

Nos Compétences

SIG

Etudes
stratégiques

Déchèteries
innovantes

Collecte
pneumatique

Evaluation
environnemental
e / Concertation



Potentiel et
Intégration
Energies nouvelles

Déchets

Définition de
programme de
surveillance

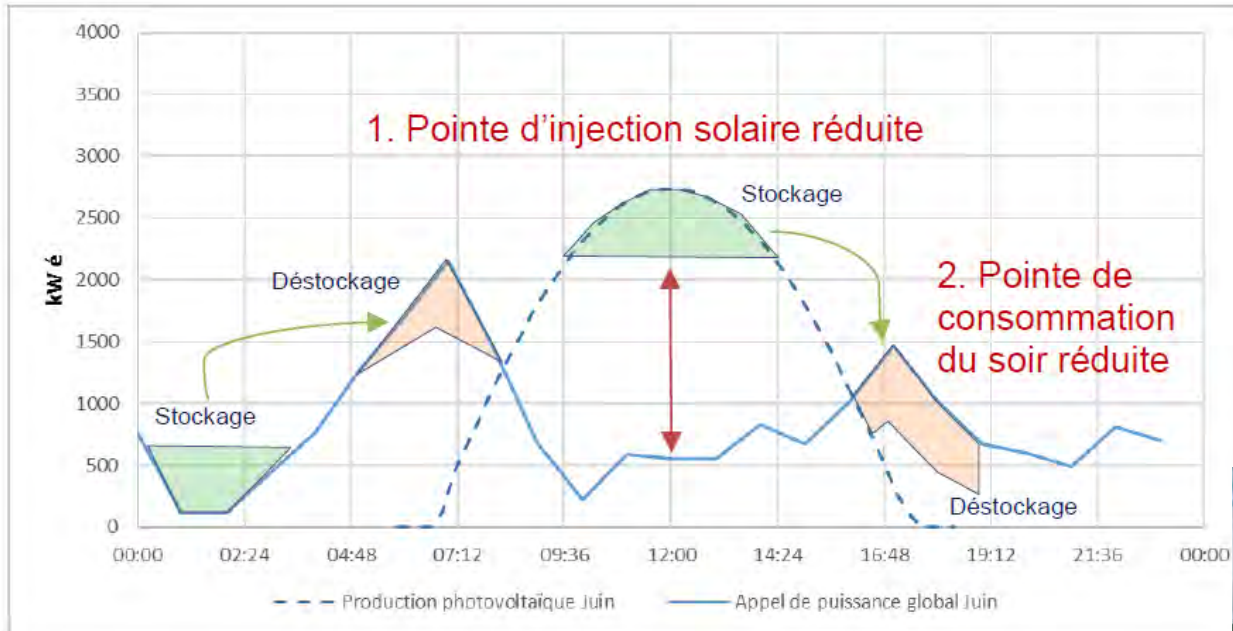
Réseau de
chaleur

Smart grid



Exemple de CAP TAMARIN (île Maurice)

Objectif : avoir la courbe de charge la plus lisse possible pour 6 000 habitants



Production photovoltaïque centralisée – intégration au bâti ou centrale au sol

Double flèche rouge : delta de production électrique solaire injecté sur le réseau

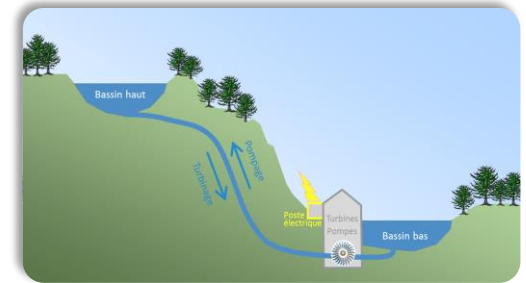


Stockage électrique

Crédits photo : Tesla

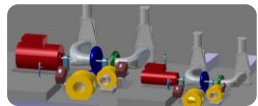
SunHydrO - projet de R&D industriel porté par un consortium

Principe : optimisation de la gestion d'un barrage fonctionnant en Station de Transfert d'Énergie par Pompage (STEP)
deux bassins (séparés par un dénivelé important)
une turbine pour la production électrique
une pompe pour remonter l'eau = stockage d'énergie



Actifs de production ENR :
PV, éolien

Prévision de production
électrique (météo)



Actifs de stockage :
STEP

Etat du stock
(volume d'eau)

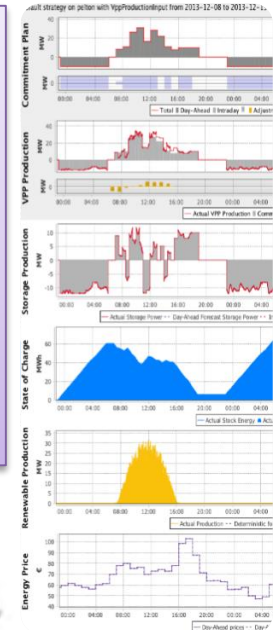


Marché de l'énergie

Analyse des tarifs du
marché de l'électricité



Développement d'outils
de **gestion temps-réel** et
de **prévision de la
production**, pour aboutir
à un système d'aide à la
décision permettant de
**valoriser au mieux le
couplage EnR + Stockage**



Ce que j'attends du Pôle MEDEE

Pourquoi avez-vous adhéré au Pôle MEDEE ?

Pour rencontrer ses adhérents, développer notre activité, proposer notre expérience et nos réalisations ou en développer de nouvelles.

Qu'attendez-vous du Pôle et des adhérents ?

Des contacts, échanges, collaborations, émergences d'idées et de projets



Ce que j'apporte au Pôle MEDEE

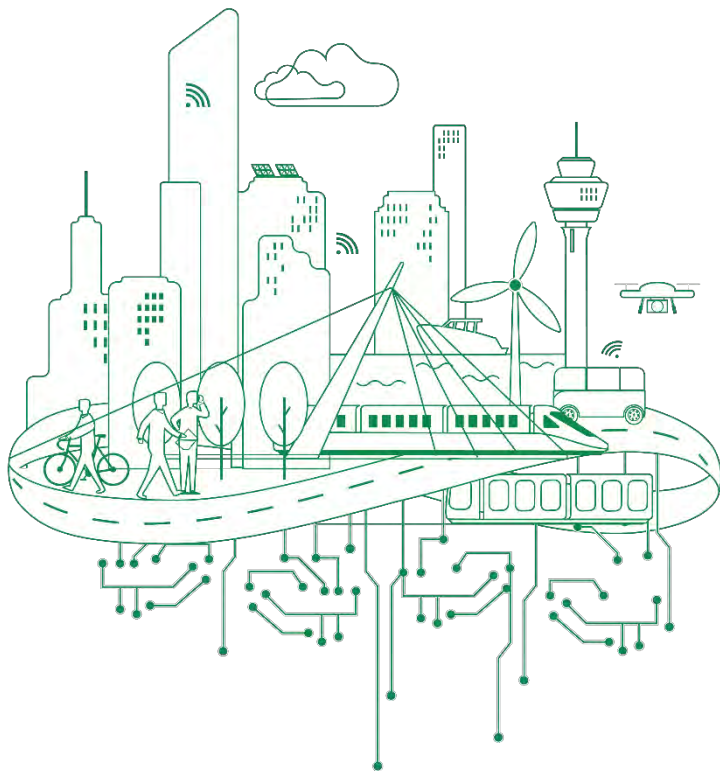
Expliquez ce que vous pourriez apporter au Pôle et à la communauté des adhérents MEDEE

Nous pouvons apporter nos expériences passées, nos connaissances techniques et de gestion de projet.





Contacts



Charles CANTOGREL

Responsable de l'agence de Lille
Directeur de projet
Expert Valorisation

setec energie environnement

2 rue du Priez

59000 Lille

France

Tel: 03 61 63 02 82 / Email:

charles.cantogrel@setec.fr