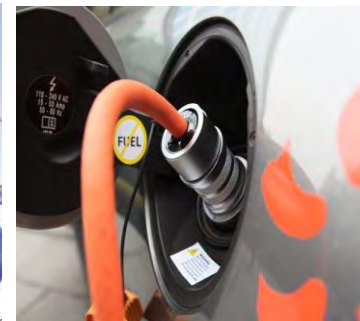
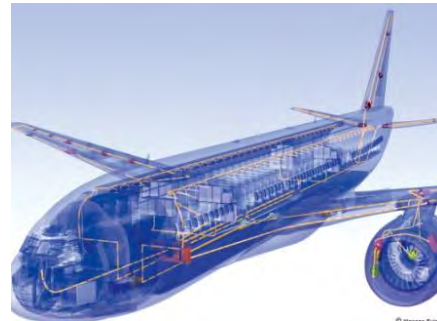
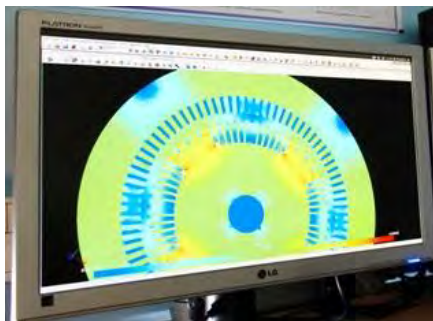
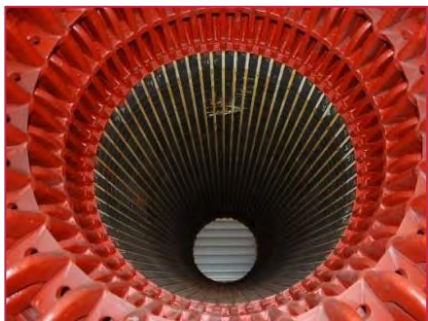




# Journée Inter-Adhérents du Pôle MEDEE

22 mai 2018



Génie Electrique - R&D Collaborative - Innovation « sur le marché »



 ITEC engineering

- PME fondée en 2001
- 25 employés
- Siège Sociale à Chambly dans l'Oise
- Bureau d'Etudes:
  - Electricité (HTA / BT)
  - Instrumentation
  - Automatisme
  - Zones explosibles
- Intégration
  - Cabines Modulaires
  - TGBT – MCC – Armoires Contrôle / Commande
  - Automatisme
  - Solutions certifiées Atex

ITEC engineering



Bureau d'études

## Ce que j'attends du Pôle MEDEE

- Entrée au pôle MEDEE via l'initiative « Energies pour l'Afrique »
- ITEC engineering a une très forte expérience dans les projets Oil&Gas en Afrique → intérêt de nous diversifier et d'adresser d'autres profiles de clients
- Projet de développement de Shelters à climatisation passive

## Ce que j'apporte au Pôle MEDEE

- Forte expérience dans la réalisation et la mise en service de projets d'électrification en Afrique
- Coordination d'entreprises, gestion de projets
- Expertise HTA / BT / Automatismes
- Industrie 4.0 / Cloud Computing / Virtualisation

 Contacts

Christophe Brasseur – Responsable Commercial



+33 7 61 80 52 97



+33 1 30 28 81 97



christophe.brasseur@itec-engineering.com

Web : [www.itec-engineering.com](http://www.itec-engineering.com)



web



web



web



web