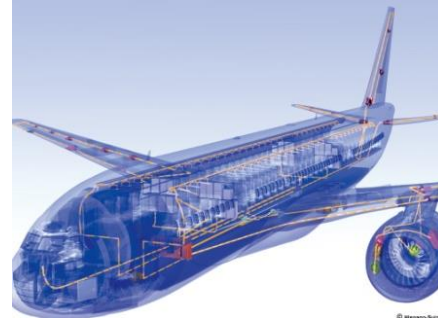
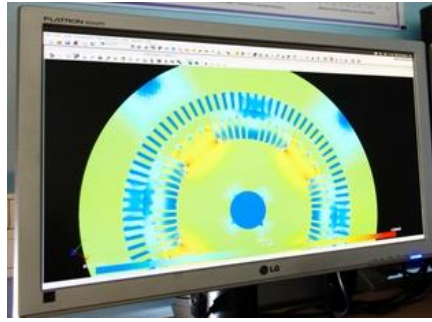




# Le Pôle MEDEE

Assemblée Générale du 2 mars 2017



Recherche – Développement – Innovation

**Efficacité électrique des process industriels**

**Efficacité des systèmes de production d'énergie électrique**



# ■ ■ ■ Bienvenue aux nouveaux Adhérents

XP Digit	Start Up Smart Grid
Sky Azur	Start Up Electrotech
DFV	TPE Contrôle Energie Elec
UPJV	Université Amiens
eGREEN	Start Up Smart-Grid

## **Ordre du jour de L'AG Ordinaire**

- 1. Rapport moral du Président – exercice 2016**
- 2. Perspectives 2017**
- 3. Rapport financier**
- 4. Rapport du Commissaire aux Comptes**
- 5. Fixation des cotisations 2018- Budget 2017**
- 6. Nomination d'un administrateur**
- 7. Renouvellement du mandat du Commissaire aux Comptes**



# RAPPORT MORAL

Exercice 2016

# Rapport Activité 2016

## Rappel AG 2016

### R&D :

- Mise en œuvre nouveaux axes de travail
- Powergrid
- Implication dans projets européens

### Animation du pôle

- Consolider l'équipe opérationnelle
- Développement régional (« versant sud »)
- International / communication

# Rapport Activité 2016

## Les Faits Saillants

- Nouvel environnement régional (Hauts de France)
- Mise en œuvre du CPER 2015-2020
- Montée en puissance de la thématique Réseaux Electriques Intelligents (positionnement national)
- Mise à jour de la feuille de route scientifique

# Rapport Moral du Président

- Rapport annuel du Comité Scientifique  
(Prof. Francis Piriou)

# ■ ■ ■ Rapport annuel du Comité Scientifique

## □ Composition :

Industriels	Académiques
LALOY Daniel, Jeumont Electric	DULAR Patrick, ULg
MEURET Régis, Safran	FRIEDRICH Guy, UTC
BELGRAND Thierry, Thyssenkrupp	PIRIOU Francis, Lille1
DAVID Jean-Marie, EDF R&D	ROBYNS Benoît, HEI
JAMET Dominique, NEXEYA	ROGER Daniel, Artois
WEXSTEEN Jean-François, AUXEL	



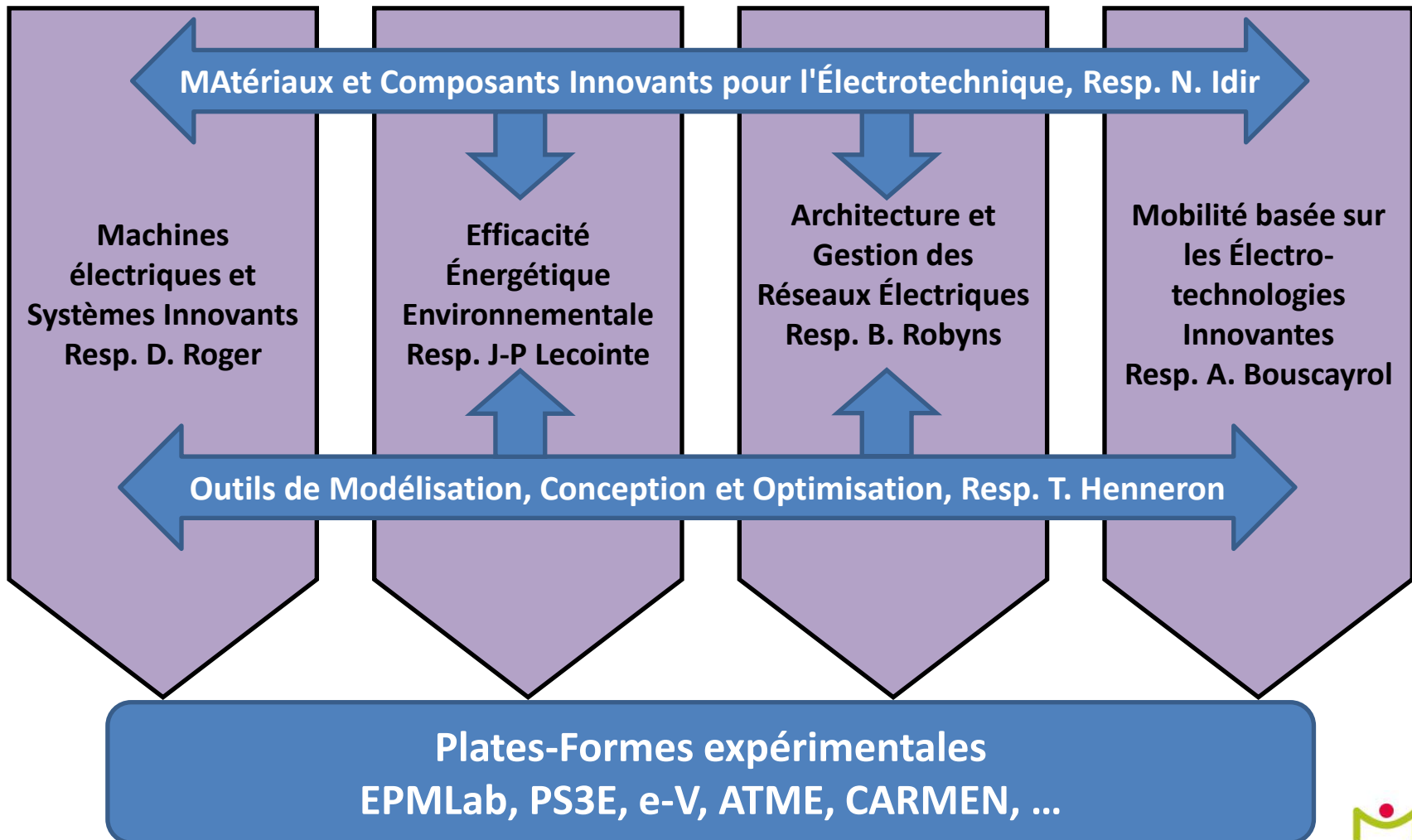
# Rapport annuel du Comité Scientifique

☐ 13 projets labellisés en 2016 :

Thèses CIFRE	3
Thèses co-financées Région	3
Projets collaboratifs	3
Projets région (Start Airr)	2
Projets Européens	2

## Rapport annuel du Comité Scientifique

□ Réorganisation des thèmes scientifiques en 6 axes :



## Rapport annuel du Comité Scientifique

- ❑ Réorganisation des thèmes scientifiques en 6 axes
  - Bilan quantitatif

Axes	Thèse en cours	Opérations en cours
MACIE	3	3
MSI	3	4
EEE	3	3
AGRE	3	4
Mobil-ET	1	1
OMCO	4	5
Total	17	20

- Organisation de comités de suivi

# Rapport annuel du Comité Scientifique

## ☐ Feuille de route scientifique

### ✓ Pour chacun des axes :

- Thématiques de recherche abordées
- Équipes de recherches impliquées
- Collaborations industrielles
- Moyens expérimentaux disponibles (laboratoire d'essais et plates-formes)

# Rapport annuel du Comité Scientifique

## Plates-formes

- Analyse Thermique des Machines Électriques
- Caractérisation des Machines Électriques
- Structure et Eco-Efficacité Énergétique
- Electric Power Management Laboratory
- Électricité et Véhicules
- Logicielles code\_Carmel/Sophémis
- Caractérisation des Accumulateurs et leur Modélisation

# Rapport annuel 2016 du Comité Scientifique

## ❑ Plate-forme : Caractérisation des Accumulateurs et leur Modélisation



La plate-forme est constituée de:

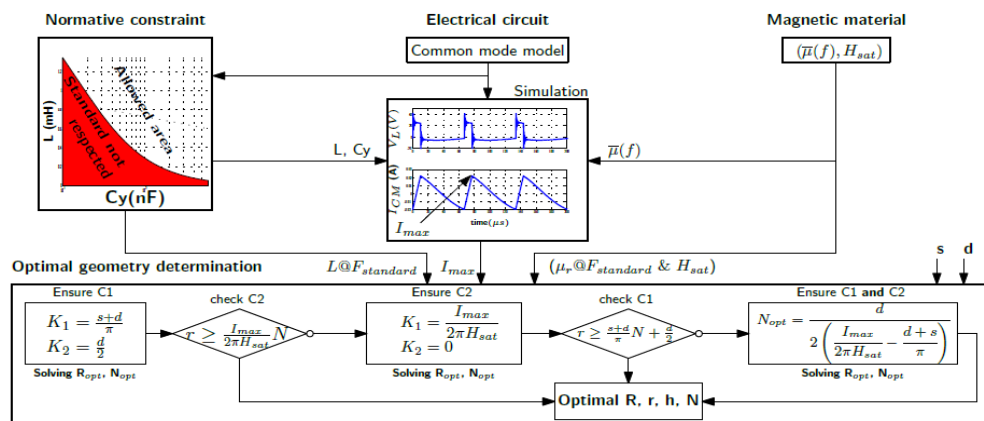
- un cycleur avec 5 voies de puissance 0-20V +/-500A, avec un système d'acquisition 12 voies analogiques, 3 entrées numériques et 3 sorties
- 5 voies d'impédancemètres
- une enceinte thermique
- une étuve
- un incubateur réfrigéré de 115 litres
- une caméra infrarouge FLIR A20M
- plusieurs centrales d'acquisition

# Rapport annuel 2016 du Comité Scientifique

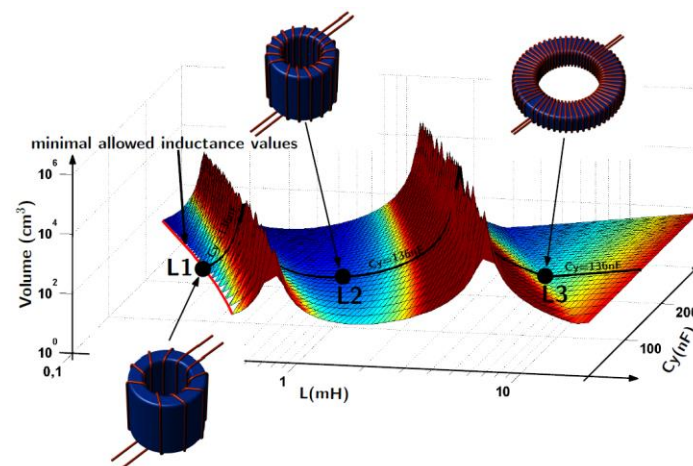
## Fait Marquant Axe MACIE

\* Réduction du poids et du volume des composants magnétiques pour les filtres CEM

- Développement d'un outil de conception des filtres CEM pour les convertisseurs intégrés à base de composants GaN et SiC.



*Outil d'optimisation des inductances*



*Réduction du volume des inductances*

# Rapport annuel 2016 du Comité Scientifique

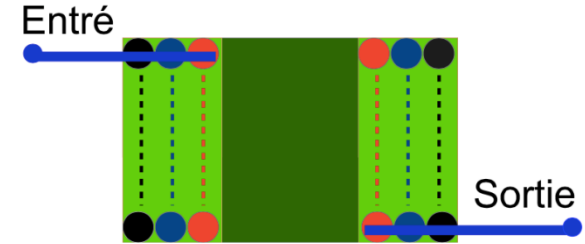
Fait marquant axe MSI: machine électrique HT° équipée de bobines supportant 500°C

Températures extrêmes → isolation sans aucun polymère

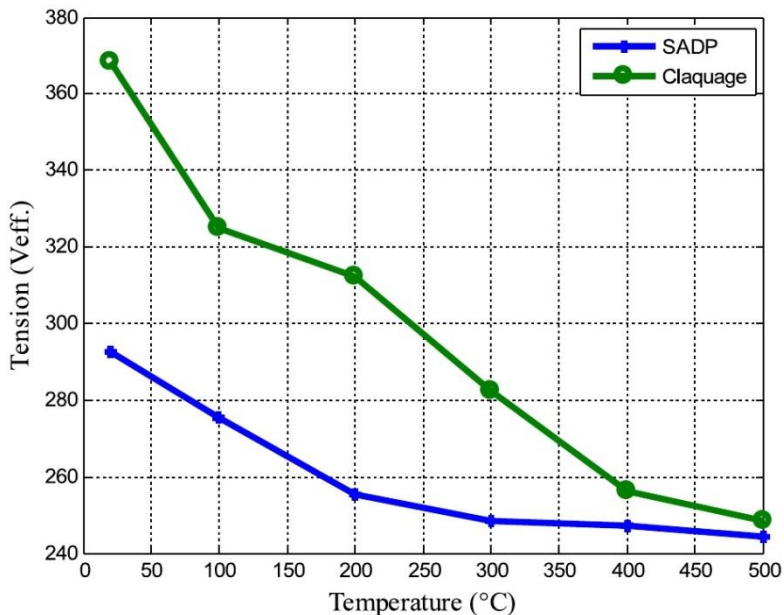
- Fil à isolation vitrocéramique fine (10µm)
- Enrobages à base de ciments HT°
- Renforcements en fibre de verre pour apporter de la souplesse

Problématiques principales:

- Assurer la tenue en tension pour une alimentation MLI standard
- Protéger le cuivre contre l'oxydation
- Supporter les vibrations



Coupe d'une bobine HT°



Tenue en tension de l'isolation inters-pires



Le bobinage ordonné, avec un arrangement optimal des spires, procure la tenue en tension nécessaire malgré les performances limitées des couches isolantes

Col. : LSEE, GREEN (Nancy) et le LAPLACE (Toulouse)

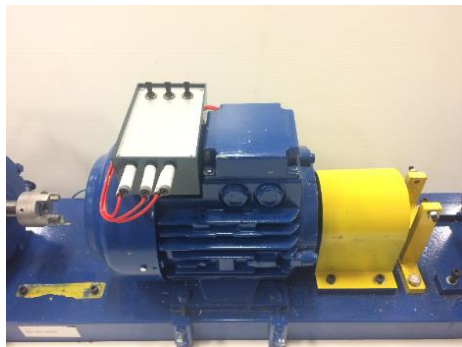


# Rapport annuel 2016 du Comité Scientifique

Fait marquant axe Éco-Efficacité Énergétique

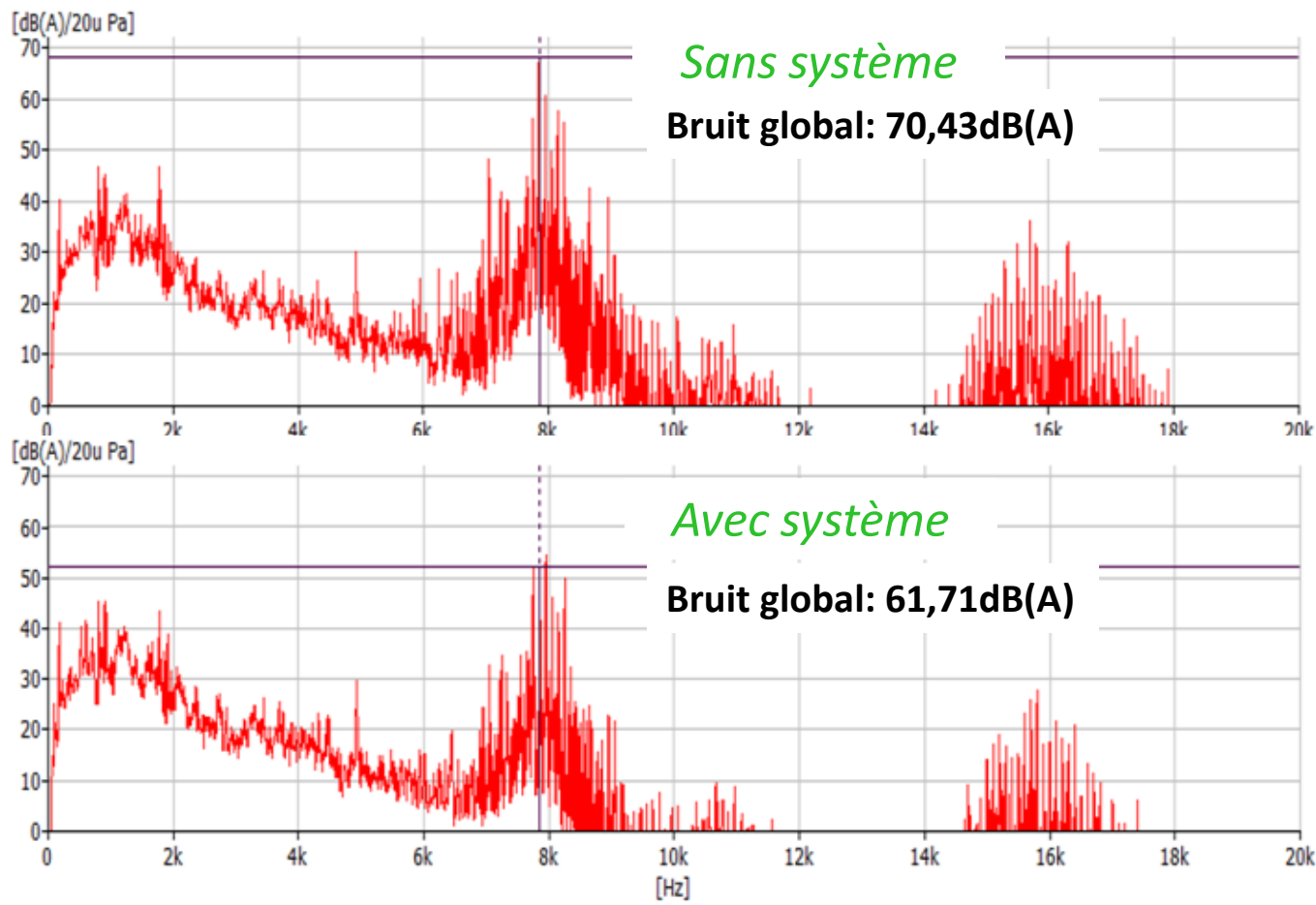
## Amélioration des performances acoustiques et vibratoires des machines asynchrones par adjonction d'un enroulement amortisseur

- Réduction passive des bruits et vibrations
- Brevet déposé



Machine asynchrone 4kW – 4 pôles modifiée et alimentée par un onduleur MLI

La raie prépondérante passe de 68 à 52dB(A)



# Rapport annuel 2016 du Comité Scientifique



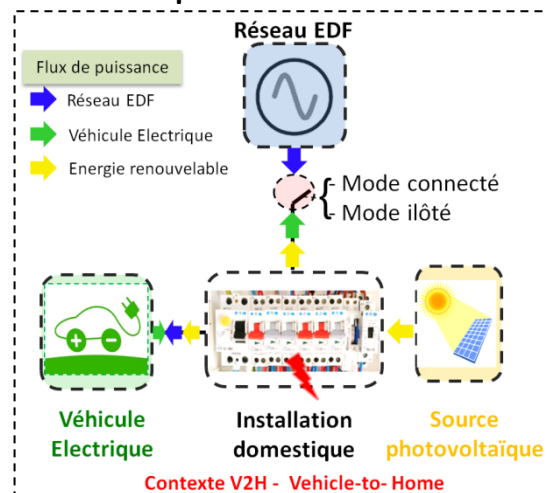
Fait marquant axe AGRE : ISEV2H



## Integration and Security of Electric Vehicles to Home

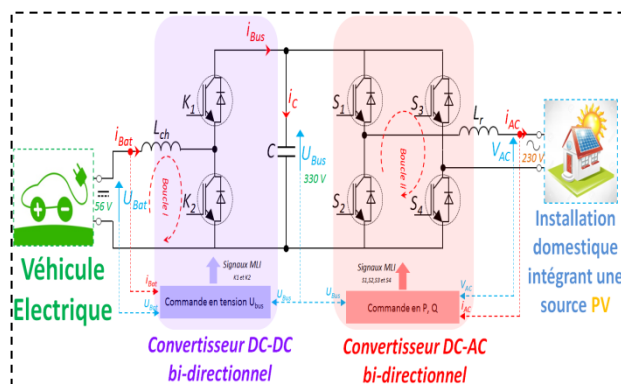
### Contexte

Véhicule électrique connecté à la maison  
Echanges énergétiques: véhicule ↔ maison  
Sécurité des personnes et des biens

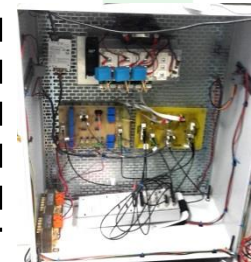
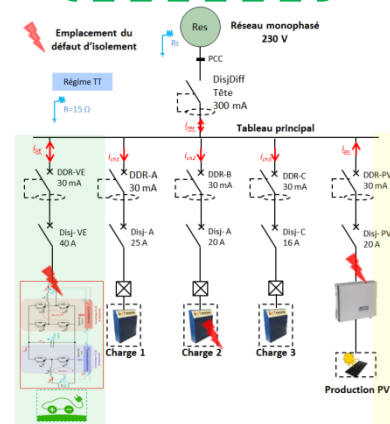


### Objectifs

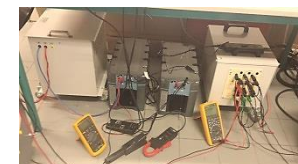
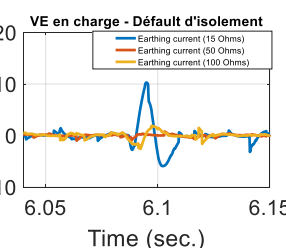
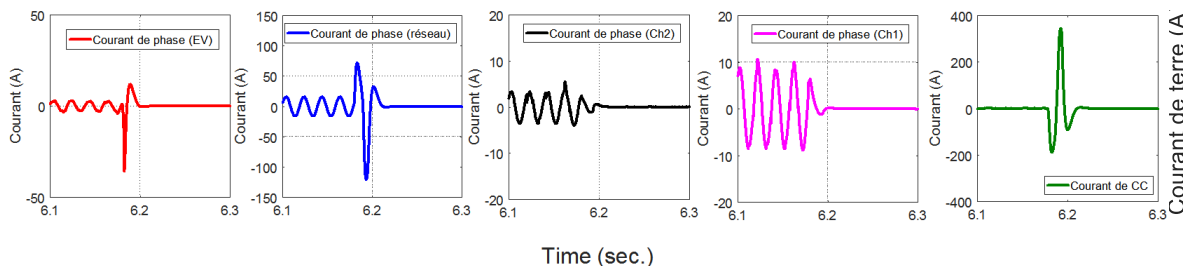
Conception d'une borne réversible (V2H)  
Interaction réseau électrique, source PV et véhicule électrique connecté à l'habitat  
Solution technico-économique, Protection des biens et des personnes



### Conception

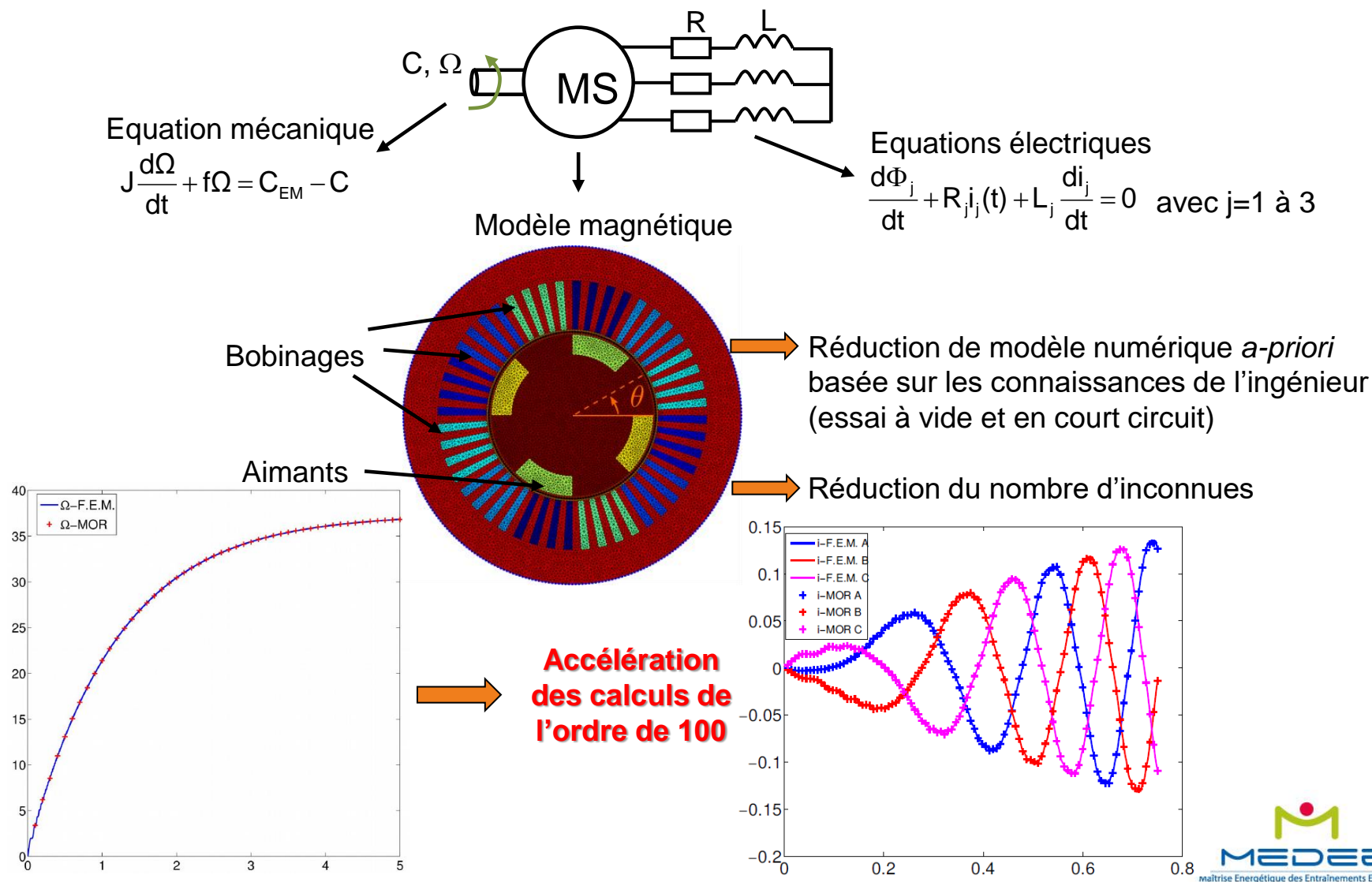


VE en charge - Défaut de court circuit



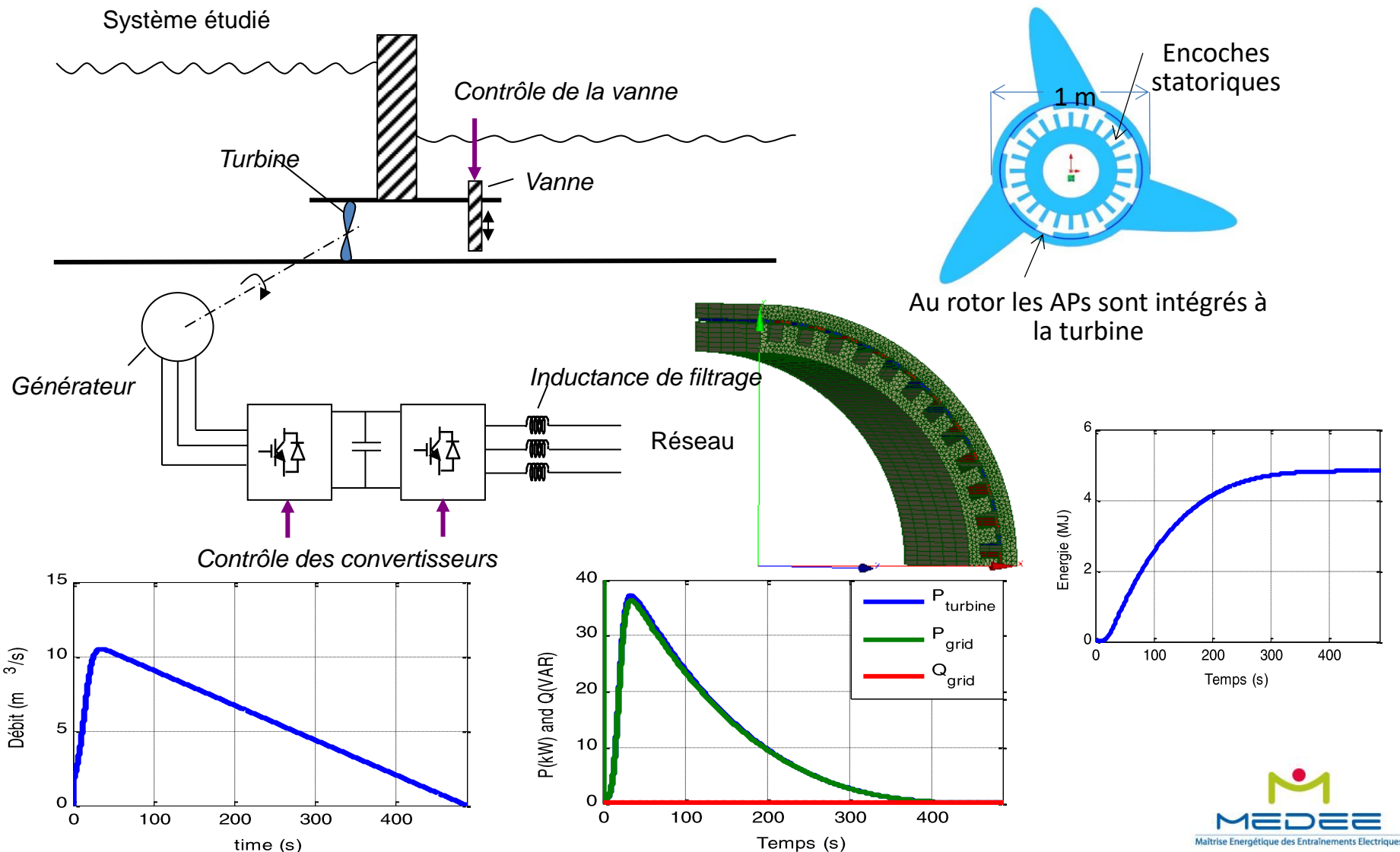
# Rapport annuel 2016 du Comité Scientifique

Fait Marquant axe Outils de Modélisation, Conception et Optimisation



# Rapport annuel 2016 du Comité Scientifique

## Fait Marquant projet CHEEF 1





## Rapport Activité 2016



- L'Accord de Consortium a été signé fin octobre
- Mise en œuvre de la collaboration entre les 4 campus (« méta-campus »)
- Difficultés pour trouver le bon « guichet » de financement de l'Etat (contraintes du PIA) ...
- « A projet innovant, financement innovant ... »
- Financement : Accord avec la MEL pour prolonger la période de subvention à 2016
- 1<sup>ers</sup> projets : 2017

# Rapport Activité 2016



## SCHEMA de la GOUVERNANCE

- **COFIL composé des 12 partenaires – Décision à l'unanimité**
- **MEDEE Coordonnateur**
- **3 Représentants :**
  - **Académique** **Xavier Guillaud (ECL)**
  - **Industriel** **Jean-Yves ASTIC (RTE R&D)**
  - **Formation** **Xavier Kestelyn (ENSAM)**

**Coordonnateur + Représentants = « bureau » de Powergrid**

**Partenaires :**

**Lille1, ECL, ENSAM, HEI, UTC**

**EDF, RTE, ENEDIS, Puissance+, OPAL RT, Engie Green**

**MEDEE**



## Rapport Activité 2016



### **Positionnement national**

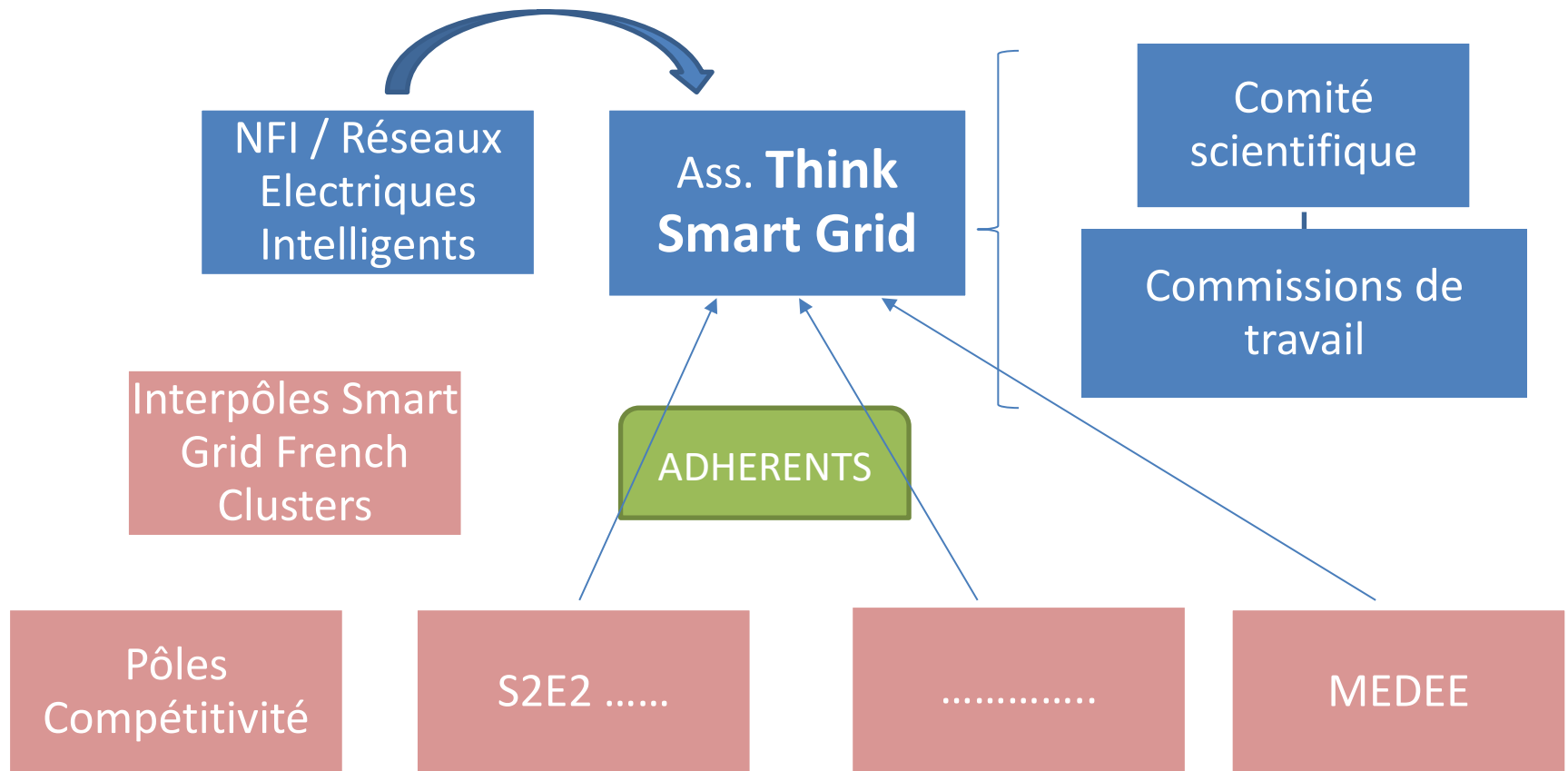
**MEDEE a été admis au sein de l'Interpôles de compétitivité « Smart Grid French Clusters » (11 membres)**

**Adhésion à l'association nationale Think Smart Grid (NB : Action 1 du plan REI) chargée d'organiser la filière française des SG.**

**MEDEE participe aux commissions « Formation » (Xavier Ketelyn, ENSAM) et « Relations Institutionnelles » (Louise Vignau)**

**Accord de partenariat signé avec l'initiative nationale AFRICA GRID**

# Rapport Activité 2016







## Rapport Activité 2016

### Bilan européen:

#### Promotion de la communauté scientifique de MEDEE

Participation des partenaires a certaines manifestations ciblées

MEDEE partie prenante de :

- l' ETIP SNET : European Technological & innovation Platform Smart Network for Energy Transition : M.Sayed-Mouchaweh (IMT Lille) & P. Ducasse nommés Experts dans WG 4 & 5
- Groupe Thématiques Nationaux « Energie » et « Matériaux »
- European Copper Institute (machines électriques) « Motor Workshop 2017 »

# Rapport Activité 2016

Clusters  
Entreprises  
Laboratoires  
Centres de recherche

Experts –  
Evaluateurs et  
reviewers de projets

Plateformes  
technologiques et  
Innovation  
européennes



ETIP SNET



Points de Contacts  
Nationaux (PCN)

Groupes  
Thématiques  
Nationaux (GTN)  
Energie &  
Matériaux

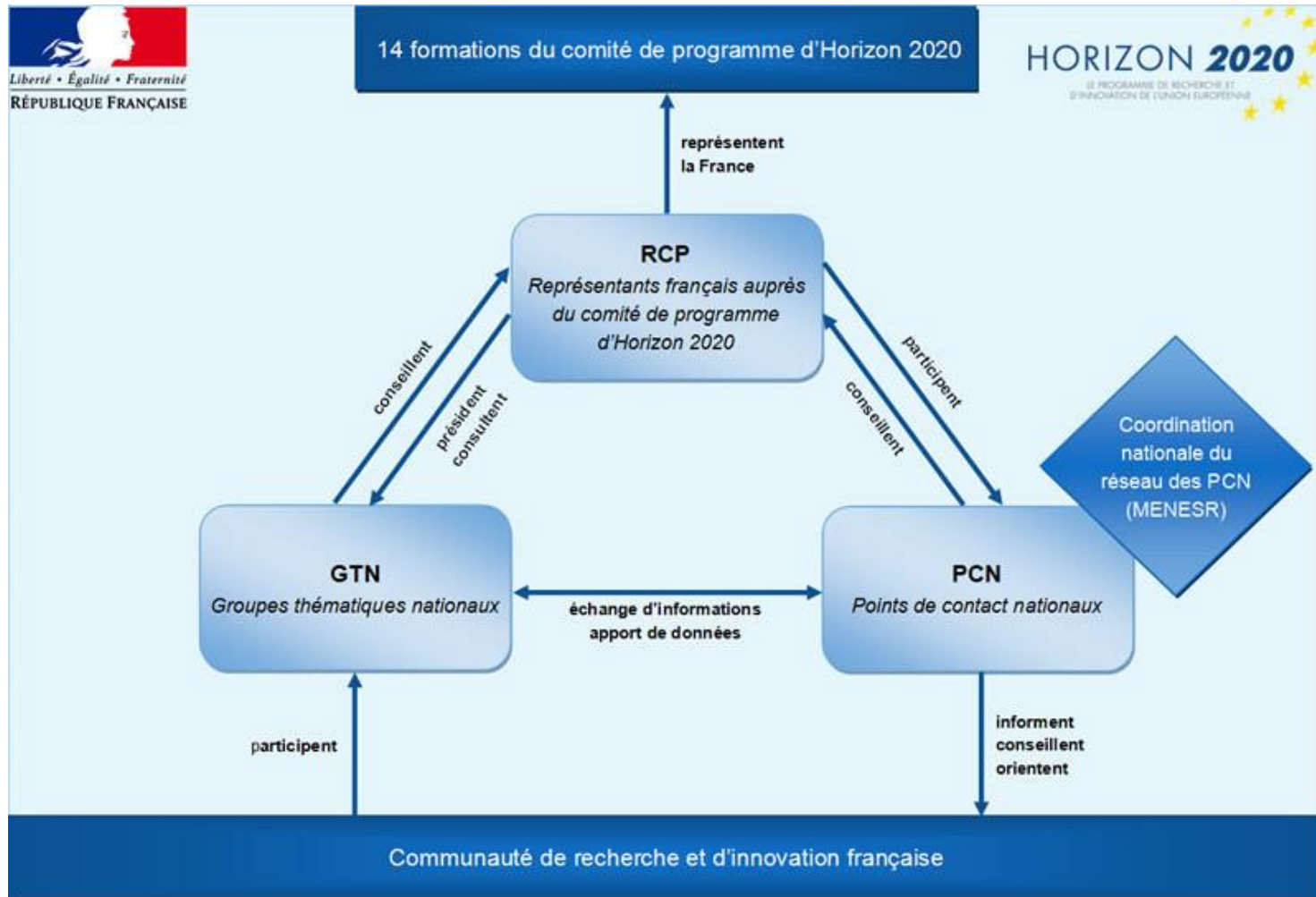
Autres régions ayant SI  
similaires/complémentaires

Services  
opérationnels de  
la Commission  
Européenne



**ERRIN** European Regions  
Research and Innovation Network

# Rapport Activité 2016





## Rapport Activité 2016

**Implication Projets européens** (1<sup>ère</sup> analyse projet, recherche financements, aide à la présentation, contacts, etc.) :

Shift2Rail

HEALTHWIND

ELEPHANT

CHITA

**Développement du réseau de partenaires européens**

**Contrat avec un cabinet spécialisé pour nous accompagner (Zabala) ; conditions préférentielles pour montage de projets européens**



# Rapport Activité 2016

Animation  
Vie de l'Association

## Rapport Activité 2016 - Animation

### ANIMATION / ADHERENTS

66 adhérents à ce jour :

Pertes de TPE/PME compensées par de nouvelles adhésions

	Groupes /ETI	PME/TPE	Académiques	Institutionnels	Total
<b>mars 2014</b>	6	30	10	8	54
<b>janvier 2016</b>	11	33	12	6	62
<b>Janvier 2017</b>	11	35	13	7	66

## **Rapport Activité 2016**

### Consolider l'équipe du pôle

Intégration de Claudine Hullaert comme assistante administrative (2 jours/semaine)

Recrutement d'un Charge de Mission Projets (début février 2017)

=> Des moyens pérennes à trouver !

# Rapport Activité 2016

## PROCESSUS STRATEGIQUE

### 3 Conférences « MEDEE »

- Février : A. Burtin (EDF) Intégration de 60% d'ENR dans les réseaux
- Juin : D. Leroy, vice Président de Toyota
- Octobre : H. Klabba , OVH ( enjeux énergétiques des Data Centers)

### Actualisation de la feuille de route scientifique

### Veille technologique (sourcing)

- Réalisation de 11 lettres de veille.
- Lettre réservée aux adhérents





## **Rapport Activité 2016**

### **Veille Technologique : des services nouveaux pour les adhérents**

Nouveauté 2017 : Une lettre sur deux consacrée aux Brevets, publications, normes.

Partenariat avec le pôle S2E2 (mutualisation d'une base de données spécialisée)

Des sujets précis suivis : L'Additive Manufacturing, etc.

Possibilité d' « étude à la demande » : Une contribution financière négociée au cas par cas.

Accord avec un/des cabinets spécialisés partenaires de MEDEE pour des études plus spécifiques

Atelier veille technico-commerciale le 15/03 (**encore quelques places disponibles**)

# Rapport Activité 2016

## International

E2TECH4CITIES (Bruxelles – Juin)

Cluster Matchmaking Conference  
(Varsovie – Septembre)

Partenaire du colloque  
scientifique HIL organisé par le  
L2EP (septembre)

Salon «European Week Utilities »  
(Barcelone – octobre)



# Rapport Activité 2016

## Salon Smart Energy 2016 (Paris – juin)



3 partenaires MEDEE présents sur le stand :

- XP Digit
- TRIPHASE
- Puissance +

# Rapport Activité 2016 - Animation

## Rencontres Inter-Adhérents le 5 juillet

Matin : Visite du Dispatch de RTE à Lomme ( appréciations enthousiastes !)

Après-midi : RDV « B to B » à HEI (50 participants au plus fort de la journée !)

**Ces Rencontres constituent un évènement majeur de la vie de l'Association**



# Rapport Activité 2016 - Animation

## Implication Régionale

### DAS Energie SRI-SI

- Participation active au Bureau du DAS chargé de la mise en œuvre de la SRI-SI (4 réunions dans l'année)
- Recherche de nouvelles pistes de SI ( spécialisation intelligente) : MEDEE impliqué dans le groupe de travail Froid.
- Contributions envoyées dans le cadre de la rédaction du SRDEII (Schéma Régional pour le Développement Economique, l'innovation et l'International)

### « Versant Sud » (ie Picardie ...)

- Premiers contacts avec le laboratoire LRCS ( stockage Electrochimique – Amiens )
- UPJV adhérent de MEDEE
- Guy Friedrich (UTC) membre du Comité Scientifique

# Rapport Activité 2016 - Animation

## Partenariats

### Railenium

- Partenariat reconduit.
- Un projet en cours de montage

Lumiwatt 2 : MEDEE conseiller scientifique de la phase 2 de la PF

Adhésion Croisée avec i-Trans

Début d'une coopération avec l'IRT Saint-Exupéry ( aéronautique et spatial, Toulouse)

Partenariat avec le cluster NAE ( Normandie AeroEspace .... )

# Rapport Activité 2016 - Animation

## Communication Refonte du site web ( mise en ligne en décembre)

2 sites : Français et Anglais

### **Un espace RESERVE aux Adhérents :**

- Articles de veille
- Documents internes association (CR CA, Statuts, etc ...)
- Informations réservées aux adhérents
- A télécharger : Documentation sur MEDEE

Accent mis sur les projets : Outil nécessaire pour rentrer dans des consortiums européens

**Un site à votre disposition !**

## Rapport Activité 2016 - Animation

MEDEE INFO / [www.pole-medee.com](http://www.pole-medee.com)

MEDEE INFO :

15 numéros en 2016 - 1250 envois qualifiés ; taux de lecture : 30%

88 articles « Actualités » - 51 articles « Agenda »

SITE INTERNET :

1540 visiteurs / mois en moyenne (+35 %) – 2000 en fin d'année.

Sources de visites :

- Moteurs de recherche 10.500
- Accès direct 3.000
- Sites Partenaires 5.000 ( +100% : Qualité des partenariats)





# PERSPECTIVES 2017

## Plan d'Action 2017

4 priorités :

Elargir la communauté d'adhérents

Renforcer la dynamique Projets collaboratifs

Consolider la présence européenne

Développer les projets POWERGRID / AFRICA GRID

## Plan d'Action 2017

Elargir la communauté des adhérents  
Consolider les ressources propres pour pérenniser et  
développer MEDEE au profit de ses partenaires

- Augmenter le nombre d'adhérents : Adhésion systématique à MEDEE pour chaque partenaire ou sous-traitant d'un projet collaboratif, prospector les entreprises
- Facturation de prestations : montage de projets, Etude veille, ...
- Développement de services réservés aux adhérents (veille, ...)
- Animation : Rencontre Inter-adhérents, visite (cf Centrale de Bouchain en février 2017), « webseminar », ...
- Promotion des plateformes technologiques partenaires

L'affaire de tous : Rédaction d'un argumentaire à votre disposition !



## Plan d'action 2017

### Renforcer la dynamique Projets Collaboratifs

- Communiquer sur la nouvelle feuille de route scientifique (site web, articles(ex: CE2I), colloques (ex: 3 mars sur les Réseaux Intelligents), ...
- Prospecter les entreprises : Mission du G. Caracotte, recruté début février
- Structurer et développer 2 plateformes technologiques : « SEEE » à Béthune et « Logicielle » à Lille.
- Susciter des projets « Effets de levier » autour de CE2I
- Promouvoir la labellisation de projets par le pôle ( 7 au CS de janvier)

## Plan d'action 2017

### Renforcer la dynamique Projets Collaboratifs

- Renforcer les partenariats avec d'autres pôles, IRT, ...
- Veille sur les financements « accessibles » : Europe, Etat, Région ...

(Rappel sur la méthode : L'ingénierie financière d'un projet nécessite l'existence d'une ... idée de projet ; et pas l'inverse ...)

- Une tendance « lourde » de tous les financeurs :
  - Privilégier les partenariats Labos – Industriels (public/privé)
  - Collaborations internationales

## Plan d'action 2017

### Consolider l'axe européen

#### 1- Identification des « calls » « Médée-compatibles » :

- Présence active dans les instances, groupes de travail ...
- Organisation d'un Brokerage Event pour les membres MEDEE autour d'une sélection ciblée des futurs AAP 2018 (2019 & 2020) (énergie, transport, etc.)
- Validation par les partenaires identifiés à l'aide de notre consultant
- Rédaction des dossiers à l'aide d'expert (s'appuyer sur les ressources Région : dispositif FRAPPE, MSREI de l'ANR, etc.)

#### 2- Communication sur les moyens des partenaires : visite des labos/PF

⇒ Documents en anglais

#### 3- Accompagner le montage/dépôt d'au moins 2 ou 3 projets (un 1<sup>er</sup> projet par le L2EP le 31 janvier)

#### 4- La Commission souhaite élargir son cercle d'experts pour évaluation des projets : Appel à candidats ( mais un formalisme à respecter ! )



## Plan d'action 2017

### Développer les projets Réseaux : POWERGRID

#### Powergrid :

- Premiers projets labellisés d'ici l'été ; y compris des projets régionaux.
- Financement Méta-Campus : Relance des discussions avec l'Etat dans le cadre du PIA3
- Collaboration avec le CITC (Euratechnologie): Cluster SUN
- A noter : Colloque scientifique le 3 mars à l'ENSAM  
« **Architecture et gestion des réseaux électriques** » (*encore quelques places !*)

## Plan d'action 2017

### Développer les projets Réseaux : POWERGRID

**Smart Grids** : Participation aux travaux/actions de Think Smart Grid et de l'interpôle SG French Cluster :

- 4° session de Smart Grid Academy le 4 avril à la MEL organisée par MEDEE (2 autres prévues à Toulouse et Paris-Saclay)
- Elaboration d'un « Guide des bonnes pratiques pour collectivités locales *Smart Grid Ready* » - (été 2017)
- Evènements :
  - Invest-In (12 mai ) Rencontres de PME et d'investisseurs
  - Identification de JEI innovantes (rencontres BtoB)





## Plan d'action 2017

### **AFRICA GRID**

Présentation de Hervé Pouliquen (Délégué Général)

A noter : 2 premiers projets impliquant MEDEE et le L2EP  
déposés le 27 février auprès de l'ADEME

# AfricaGrid



# Les nouvelles initiatives pour l'électrification de l'Afrique

- **L'Union Africaine** a élaboré l'initiative sur les énergies renouvelables (AREI), lancée le 1 décembre 2015 lors de la COP 21. Plan d'action de +10GW à 2020 vers 300 GW à 2030.
- **La France** s'engage à mobiliser 2 Mrds€ entre 2016 et 2020 pour les énergies renouvelables en Afrique. Le rapport de Ségolène Royal, présenté à New-York le 20 sept. 2016, recense 45 GW de projets.
- **La Commission européenne** (Jean-Claude Juncker) a annoncé le 14 septembre "un plan ambitieux de l'UE pour l'Afrique" et son voisinage, qui a le potentiel de lever 44 milliards d'euros d'investissement
- **Les Nations Unies** : Nouvel objectif du développement durable n°7, en 2015, sous l'impulsion de l'initiative SE4all : accès pour tous à une énergie à prix maîtrisé, fiable, durable et moderne
- **Le Fonds vert pour le climat** (GCF) organise un transfert de fonds des pays les plus avancés à destination des pays les plus vulnérables afin de mettre en place des projets pour combattre les effets du changement climatique (10 Mrds\$ aujourd'hui, obj. 100 Mrds\$/an à partir de 2020).

# Raison d'être d'AfricaGrid ?

- **L'équipe de France de l'électrification du continent africain regroupant des compétences variées.** Créée à l'initiative du Medef, l'association professionnelle AfricaGrid a pour vocation d'aider ses membres à participer à un marché émergent à fort potentiel d'investissements en production-transport-distribution-services électriques, de l'ordre de 300 Mrds€ à 2030.
- **Une stratégie technique et de projets pour contribuer à la mise en place d'un système électrique moderne du continent africain et son développement durable.** L'Afrique est dotée de ressources énergétiques importantes en particulier renouvelables (hydraulique, éolien, solaire) ; 65 % de la population n'a pas accès à l'électricité et à la lumière. Cet objectif est désormais une priorité de la solidarité internationale et des négociations du climat.
- **Accompagner ses membres dans leur action pour le climat,** les aider à participer aux initiatives africaines et internationales dans le domaine de l'électrification et des énergies renouvelables.

# Missions

- Fédérer et développer l'équipe de France de l'électrification de l'Afrique ;
- Promouvoir ses membres sur le territoire africain ;
- Initier des projets collaboratifs qui portent l'offre et le savoir-faire technique français ;
- Porter la voix de ses membres vers les acteurs clés, en particulier institutionnels (ministères français, instances africaines, européennes et internationales).

# Les membres associés



FONDS POUR LE  
DEVELOPPEMENT  
ENERGETIQUE DURABLE



*Des compétences diverses sur les réseaux, leur gestion, la production électrique à partir des sources d'énergies renouvelables et la connaissance des problématiques d'alimentation des zones rurales*

# L'organisation

Elle a pour fonction de renforcer les relations avec les gouvernements et les institutions et aider l'action des membres dans la dynamique du marché

- **Le Comité stratégique et l'équipe de Direction**
- **Le groupe de travail Relations Institutionnelles**, animé par Christian Stoffaës (FDD), établit les relations avec les Ministères et les organisations en France, en Europe, en Afrique et à l'International.
- **Le groupe de travail Schéma Directeur**, animé par Hervé Pouliquen (RTE), développe un plan d'action de projets collaboratifs, de Planification, R&D et Déploiement en relation avec les organisations africaines chargées de l'électrification, pour contribuer à la réussite de la transformation énergétique des territoires africains (centralisé/décentralisé, renouvelables, smart grids, etc) .

# EXPERTISE

## **1. Processus de Planification avec optimisation coûts, bénéfices et risques environnementaux**

- Aider à la réalisation de plans de développement à 10 ans pour renforcer les systèmes électriques du continent, en mettant la priorité sur l'accès pour tous à l'électricité et sur l'alimentation pour le développement économique (industrie et services).

## **2. Infrastructures de nouvelle génération de la chaîne offre/demande d'électricité**

- Proposer des systèmes électriques de nouvelle génération qui permettront de meilleures performances des installations de production, transport, distribution et d'utilisation de l'électricité ; ils renforceront la sécurité énergétique, en privilégiant l'efficacité énergétique, l'utilisation des énergies renouvelables et des réseaux électriques intelligents.

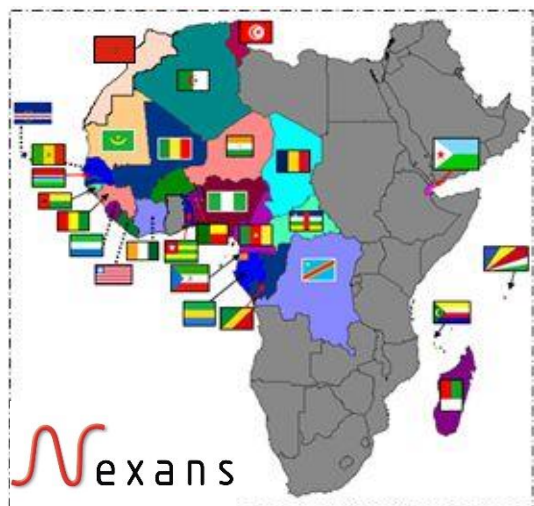
## **3. Systèmes d'aide à la conduite et à la maintenance des installations électriques**

- Fournir l'assistance technique pour assurer la continuité de fourniture, qui est la mission des entreprises électriques ; spécifier et proposer des systèmes de conduite et de maintenance des équipements électriques de production-transport - distribution.



# REFERENCES

Les membres d'AfricaGrid sont présents sur le territoire africain dans la réalisation de nombreuses infrastructures.

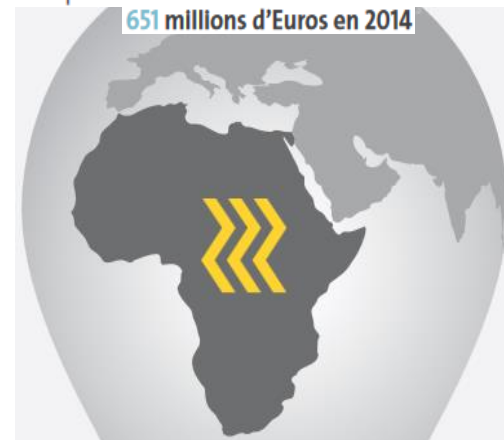


Schneider Electric s'engage à relever le défi Africain avec le programme **Accès à l'énergie**



de l'énergie à plus de **1300 000 personnes** en Afrique en 2014

**651 millions d'Euros** en 2014





## Plan d'action 2017

### Communication / Animation du pole

Evènements planifiés :

- Rencontre Inter-adhérents (fin juin / début juillet)
- Participation au salon Smart energy 2017 (2 PME « partantes ») en partenariat avec le CITC – Paris 6&7 juin
- Conférence MEDEE : juin (à confirmer) – Jeumont Electric autour du démonstrateur d'une bobine d'alternateur supraconductrice.
- MEDEE partenaire du Congrès des Jeunes Chercheurs en Génie Electrique – Arras, juin 2017 (organisation LSEE)



# Rapport Financier

## Comptes 2016

	Res. 2015	BU 2016	Res. 2016
<u>Recettes</u>	<b>319.355</b>	282.750	<b>269.118</b>
Dont Subventions	<b>164.055</b>	140.000	<b>126.285</b>
<u>Charges</u> après impôts	<b>288.993</b>	282.750	<b>258.155</b>
Résultat	<b>+30.362</b>	0	<b>+10.963</b>

## Comptes 2016 / RECETTES

	Res. 2015	BU 2016	Res. 2016
<b>Cotisations</b>	<b>114.625</b>	125.750	<b>124.350</b>
<b>Prestations</b>	<b>40.667</b> (dont : 22 k€ powergrid)	17.000	<b>17.475</b>
<b>Autres</b>	8	-	8
<b>Subventions</b>	<b>164.055</b>	140.000	<b>126.285</b>
<b>Total</b>	<b>319.355</b>	282.750	<b>269.118</b>

## Comptes 2016/ CHARGES

	Res. 2015	BU 2016	Res. 2016
<b>Frais Généraux (&amp; divers)</b>	<b>57.438</b>	46.900	<b>49.570</b>
<u>Honoraires</u>	<b>40.250</b>	28.000	<b>15.948</b>
<u>Communication</u>	<b>18.571</b>	24.500	<b>23.032</b>
<u>Cotisations</u>	<b>9.886</b>	11.350	<b>13.858</b>
<b>Salaires</b>	<b>162.848</b>	172.000	<b>152.901</b>
<b>Impôts</b>	<b>3.730</b>	-	<b>2.846</b>
<b>Total</b>	<b>288.993</b>	282.750	<b>258.155</b>

## Comptes 2016 - BILAN

ACTIF		PASSIF	
Immobilisations (nettes)	2.680	Réserves	80.123
Créances Clients	27.500	Résultat Exercice	10.963
Autres Créances	80.092	Dettes Fournisseurs	25.278
Disponibilités	47.518	Dettes fiscales et sociales	37.405
CCA	6.540	Autres dettes	4.312
		PCA	6.250
TOTAL	164.331		164.331

## Comptes 2016

### VALORISATION Temps Bénévole

- ✓ Sur la base du temps passé par les industriels dans les réunions de la Gouvernance (CA ou CS)
- ✓ Objectif : Recalculer le % du financement privé dans MEDEE
- ✓ Démarche encadrée par des instructions de la DIRECCTE
- ✓ Base de valorisation : 76 € de l'heure

**Valorisation 2016 : 31.600 €**

Le taux de financement privé passe ainsi de :

**54,9 % à 60,4 %**

Rappel : les règles communautaires exigent – en principe ...- un minimum de 50 %





# Lecture des rapports du Commissaire aux Comptes

## **Vote des Résolutions**

### Première Résolution :

**L'assemblée générale, après avoir entendu la lecture des rapports :**

- **du Conseil d'Administration sur la gestion de l'association et sur sa situation morale et financière au titre de l'exercice clos le 31 décembre 2016**
- **du Commissaire aux comptes sur les comptes annuels**

**approuve dans toutes leurs parties lesdits rapports ainsi que les comptes de l'exercice clos le 31 décembre 2016 tels qu'ils lui ont été présentés.**

**Elle donne quitus aux membres du conseil d'administration de l'exécution de leur mandat au titre de l'exercice écoulé.**



## Vote des Résolutions

### Deuxième Résolution

**L'Assemblée Générale, après avoir entendu la lecture du rapport spécial du Commissaire aux Comptes sur les conventions réglementées, prend acte de l'absence de convention.**

## Vote des Résolutions

### Troisième Résolution :

**L'Assemblée Générale, approuvant la proposition du Président, décide d'affecter le résultat de la manière suivante :**

<b>Sur le résultat, soit</b>	<b>80.123 €</b>
<b>Augmenté du report à nouveau</b>	<b>10.963 €</b>
	<hr/>
	<b>91.086 €</b>

**Et d'affecter :**

<b>Au report à nouveau</b>	<b>91.086 €</b>
----------------------------	-----------------

# Budget 2017

**En attente de l'officialisation du montant des aides  
publiques :**

**Subvention votée jusqu'au 30 juin 2017 : 70.000 €**

## **Budget 2017/ RECETTES**

	Res. 2015	Res. 2016	BU 2017
<b>Cotisations</b>	<b>114.625</b>	<b>124.350</b>	<b>134.000</b>
<b>Prestations</b>	<b>40.667</b>	<b>17.475</b>	<b>14.000</b>
<b>Autres</b>	<b>8</b>	<b>8</b>	
<b>Subventions</b>	<b>164.055</b>	<b>126.285</b>	<b>140.000</b>
<b>Total</b>	<b>319.355</b>	<b>269.118</b>	<b>288.000</b>

## Budget 2017 / CHARGES

	Res. 2015	Res. 2016	BU 2017
<b>Frais Généraux (&amp; divers)</b>	<b>57.438</b>	<b>49.570</b>	<b>45.330</b>
<u>Honoraires</u>	<b>40.250</b>	<b>15.948</b>	<b>35.050</b>
<u>Communication</u>	<b>18.571</b>	<b>23.032</b>	<b>19.860</b>
<u>Cotisations</u>	<b>9.886</b>	<b>13.858</b>	<b>9.000</b>
<b>Salaires</b>	<b>162.848</b>	<b>152.901</b>	<b>178.760</b>
<b>Impôts</b>	<b>3.730</b>	<b>2.846</b>	<b>0</b>
<b>Total</b>	<b>288.993</b>	<b>258.155</b>	<b>288.000</b>

# Cotisations 2018

**Le Conseil d'Administration propose de reconduire, sans augmentation, le barème de cotisations pour l'année 2018.**

**(Rappel : stabilité depuis la création de MEDEE)**



## Vote des Résolutions

Quatrième Résolution :

L'Assemblée Générale adopte la grille des cotisations pour l'année 2018:

€	Montant HT	Montant TTC
Université – Laboratoire de recherche – Ecole	500	600
Entreprises :		
ETI > 1000 salariés	7.500	9.000
ETI ( entre 250 & 1000 salariés )	5.000	6.000
PME > 50 salariés	1.500	1.800
PME entre 10 et 50 salariés	750	900
TPE ( Inférieur ou égal à 10 salariés )	250	300
Pôles, Clusters, ...	Réciprocité	
Structures Professionnelles	2.000	2.400

Le montant de la cotisation des groupes industriels fondateurs est inchangée (20 k€/an)



## Vote des Résolutions

### Cinquième Résolution :

L'Assemblée Générale adopte le projet de Budget 2017 tel que présenté :

Produits	Cotisations & Prestations	148.000 €
	Subventions	140.000 €
Charges		288.000 €

## **Vote des Résolutions**

### Sixième Résolution:

**L'Assemblée Générale nomme l' Administrateur suivant :**

- **Collège Académique :**

**Pour une durée de 4 ans prenant fin lors de l'Assemblée Générale appelée à statuer sur les comptes de l'exercice 2020 :**

## Vote des Résolutions

### Septième Résolution

L'Assemblée Générale nomme pour une durée de 6 ans prenant fin lors de l'Assemblée Générale appelée à statuer sur les comptes de l'exercice clos le 31 décembre 2022:

*Commissaire aux Comptes Titulaire :*

Le cabinet Grant Thornton,  
représenté par Monsieur Didier Hazebrouck, 91 rue Nationale à Lille

*Commissaire aux comptes suppléant :*

Monsieur Vincent Philbert  
91 Rue Nationale – 59000 LILLE



## Vote des Résolutions

### Huitième Résolution

**Tous pouvoirs sont donnés au porteur de copies ou extraits des présentes en vue de l'accomplissement de toutes formalités, et plus particulièrement au Président pour signer, établir, régulariser tout acte, pièce, document, permettant de mener à bonne fin la décision qui précède et la rendre opposable et effective.**