



Mise à jour en octobre 2018

## CONSEIL D'ADMINISTRATION

### Mathias POVSE

Président  
Délégué régional Hauts-de-France d'EDF

### Brahim AMMAR

Vice-Président  
PDG Jeumont Electric

### Emmanuel DUFLOS

Vice-Président  
Directeur Ecole Centrale de Lille

### Régis LEMAITRE

Vice-Président  
VP Développement Stratégique  
TKES

### Stéphane CLENET

Trésorier  
Directeur ENSAM Centre Lille

### Jean-Philippe LECOINTE

Secrétaire  
Directeur du LSEE - Université Artois

### Régis BLANC

Administrateur  
ENGIE Green

### Laurent CANTAT-LAMPIN

Administrateur  
Délégué RTE Hauts-de-France

### Jérôme FINOT

Administrateur  
DG du pôle compétitivité S2E2

### Souad HARMAND

Administratrice  
VP Univ. Valenciennes

### Stéphane LECOEUICHE

Administrateur  
IMT Lille Douai

### Frédéric MEENS

Administrateur  
Entreprises et Cités

### Francis MORTREUX

Administrateur  
Directeur R&D Alstom

### Betty SEMAIL

Administratrice  
Directrice du L2EP Université Lille

## COMITÉ SCIENTIFIQUE

### Michel HEQUET

Président  
Pr. - Centrale Lille

## STRUCTURE OPÉRATIONNELLE

### Patrice PETITJEAN

Directeur général

Depuis 2010, MEDEE, pôle de Recherche en Génie électrique, est une passerelle entre le monde industriel et celui de la Recherche.

Basé à Lille, MEDEE s'appuie sur la communauté scientifique de la région Hauts-de-France ; il a une vocation nationale et européenne.

S'appuyant sur des compétences reconnues dans le domaine de la modélisation/simulation, les partenaires académiques privilégient une approche attentive aux besoins des industriels, basée sur la validation expérimentale des résultats obtenus.

## Génie Electrique R&D Collaborative Innovation « sur le marché »

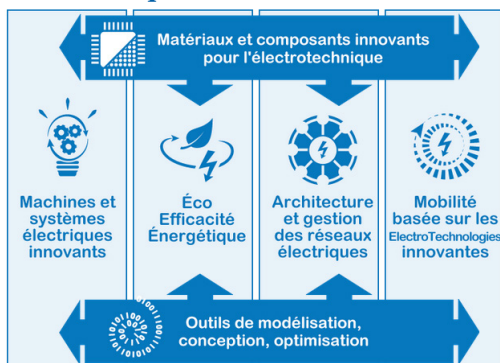
### Les ambitions de MEDEE :

- Compter parmi les opérateurs de référence sur :
  - l'efficacité électrique des process industriels,
  - l'efficacité des systèmes de production d'énergie électrique.
- Fédérer des acteurs industriels, grandes entreprises et PME, autour de projets collaboratifs, les accompagner dans leurs transferts d'innovation et sauts technologiques et contribuer à leur développement économique.



Machine asynchrone - Laboratoire des Systèmes Électrotechniques et Environnement (LSEE)

### Les Thématiques :



### Les MARCHÉS-CIBLES :

- L'efficacité énergétique des processus industriels,
- La production d'électricité d'origine renouvelable,
- Les réseaux électriques intelligents,
- Les transports (ferroviaire, aérien, maritime, VE, ...).

### Ses moyens :

Les laboratoires de recherche (publique et privée) partenaires, disposent de plateformes technologiques originales et parmi les plus performantes : simulation de réseaux, modélisation/optimisation multi-critères, bancs machines de grande puissance, l'éco-conception et la fiabilité, la gestion thermique...



En 2015 le projet « POWERGRID Campus Lille » porté par MEDEE a été labellisé par l'Etat, comme l'un des 4 campus français constituant une plateforme nationale de recherche, d'innovation et de formation pour les Réseaux Intelligents de Transport d'Electricité en Europe.

À travers Powergrid Campus Lille, l'objectif est de développer de nouvelles solutions pour créer les conditions de l'adaptation du système électrique à ses nouveaux enjeux, notamment l'intégration massive d'énergie renouvelable intermittente, tout en s'appuyant sur des équipements existants.

### Partenariats :

- Membre de Smart Energy French Clusters (alliance de 10 pôles énergie et numériques dans les réseaux électriques intelligents),
- Pôle de compétitivité S2E2.



## L'énergie des Hauts-de-France pour l'Afrique

Depuis juin 2017, le Conseil Régional des Hauts-de-France s'est engagé en faveur de l'électrification du continent africain. L'objectif est de soutenir le développement de projets concrets en Afrique, tout en consolidant la filière des réseaux électriques en Hauts-de-France : ouverture de nouveaux débouchés économiques pour les entreprises, développement de synergie en R&D et en formation avec les partenaires africains.

Le pôle MEDEE intervient pour soutenir la mise en œuvre opérationnelle de cette ambition.

### Nos missions :

- Accompagnement des acteurs pour l'accès aux mécanismes de financement régionaux,
- Aide à la recherche de partenaires économiques, académiques et institutionnels régionaux et africains,
- Accompagnement des porteurs de projets pour l'enrichissement technique de ces derniers,
- Promotion à l'international des solutions innovantes.